

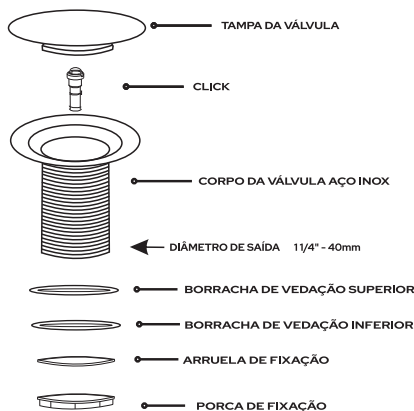
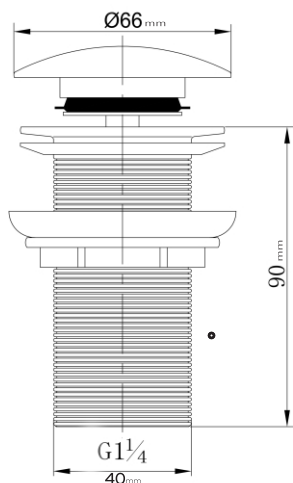
MANUAL DE INSTALAÇÃO

VÁLVULA DE ESCOAMENTO



CONHEÇA O PRODUTO:

Válvula de escoamento



DICAS IMPORTANTES:

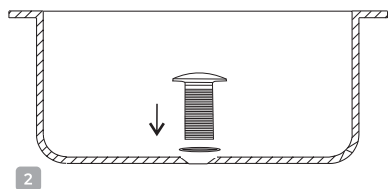
1. Limpar bem o local onde será instalado a Válvula de escoamento.
2. Importante o local da instalação estar nivelado, sem fissura ou lascado. Estas situações podem prejudicar a vedação.
3. Recomenda-se a utilização de massa de vedação (silicone) para auxiliar as vedações entre as borrachas de vedação, removendo o excesso com um pano macio após a fixação.
4. Use uma chave ajustável para firmar a válvula no local, mas não force demais para não danificar o produto e a cuba.
5. Após a instalação e sifão conectado, fechar a válvula e encher o local com água, aguardar por alguns minutos e abrir a válvula para escoar a água observando as vedações. Este processo é para descartar a possibilidade de vazamento nas vedações e conexões.
6. A instalação válvula, deve ser feita após a decoração da casa (pois tinta e materiais de obra irão danificar a superfície do monocomando).
7. Certifique-se de que tudo está funcionando corretamente antes de colocar em uso.
8. Por favor, guarde este manual para consultas futuras.

USO E MANUTENÇÃO

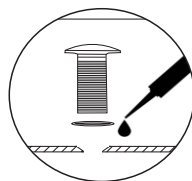
1. Limpe regularmente a superfície da válvula (utilize líquidos neutros e um pano macio).
2. Não use produtos químicos e abrasivos, como sabonáceos, palha de aço e esponjas para limpeza;
3. Por favor, seque o produto após o uso. Deixar secar a água depositada sobre o produto, naturalmente, pode manchar a superfície.
4. Regularmente retire a tampa da válvula rosqueando no sentido anti-horário para limpeza interna, evitando entupimentos.

INSTALAÇÃO DA VÁLVULA:

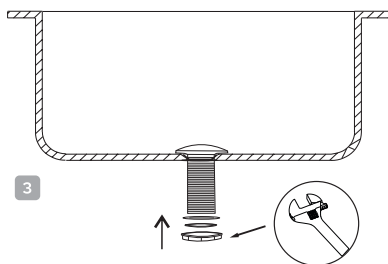
1. Retire a porca de fixação, arruela de fixação e borracha de vedação inferior da válvula.
2. Insira a válvula na cuba com a borracha de vedação superior.



Dica importante: Recomenda-se passar silicone entre a borracha de vedação superior e o local de instalação para uma estanqueidade mais eficiente.



3. Por baixo da cuba, insira a borracha de vedação inferior, a arruela de fixação e a porca de fixação.

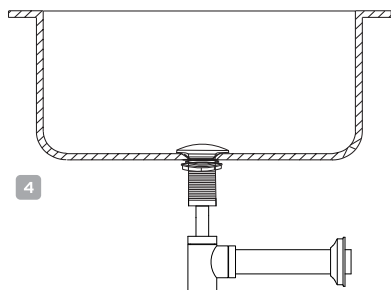


Faça o aperto da porca de fixação até firmar bem a válvula de escoamento.

Atenção: O aperto da porca deve ser suave até que firme a válvula à cuba. Evite um aperto excessivo, pois pode danificar

4. Por fim, conecte o sifão de escoamento à válvula de escoamento.

Teste a estanqueidade da válvula com água corrente, abrindo e fechando a válvula click e observando por baixo do balcão se não há vazamentos.



Seguir cuidadosamente cada etapa descrita garantirá uma instalação segura e durável da Válvula Cerâmica Lexxa

Caso tenha dúvidas, entre em contato com o suporte da Lexxa pelo e-mail: sac@lexxabagno.com.br.